

Alicerce Social

GUÍA DIDÁCTICA

TRABAJO SOCIAL Y VIVIENDAS
COLABORATIVAS



Trabajo Social

Colegio Profesional Córdoba

Identificación del curso

Duración

100 horas

Modalidad

Online (del 1 de Abril 2024 al 20 de Mayo 2024)

Docente

Victoria Abadía Calpena (Trabajadora social)

Reconocimiento

Colegio Profesional Trabajo Social de Córdoba

Presentación

La esperanza de vida es una realidad, las personas viven más años y en mejores condiciones que hace unas décadas. Los adelantos médicos, la conciencia de una vida saludable y los cambios en la construcción cultural de los ciclos vitales (desvinculación de los roles y la edad) son algunos de los elementos que favorecen lo que se hace llamar el **“envejecimiento del envejecimiento”**. El informe publicado por Naciones Unidas, Aging Word Population 2013, indica que la esperanza de vida al nacer en la población mundial se ha incrementado en este último siglo de una forma espectacular.

España ha sido uno de los países que en mayor medida ha experimentado este cambio demográfico en un corto periodo de tiempo. Las estadísticas muestran que, mientras en el año 1900, el grupo de 65 y más se situaba algo por debajo del millón de personas, en la actualidad se ha multiplicado por cuatro.

Las previsiones realizadas para el 2050, indican que este grupo superará los quince millones de personas en nuestro país. En cuanto al grupo de 80 y más años, en España se prevé pasar del 4,0% de principios de siglo XX al 14,9% de la población.

Por otro lado, asistimos a grandes cambios en las estructuras familiares: reducción en las dimensiones y diferentes tipos de estructuras familiares, dispersión geográfica de las personas miembros de la familia extensa, total incorporación de la mujer al mundo laboral, incremento del número de personas mayores que viven solas, mayor complejidad y duración de los cuidados en personas mayores dependientes, etc.

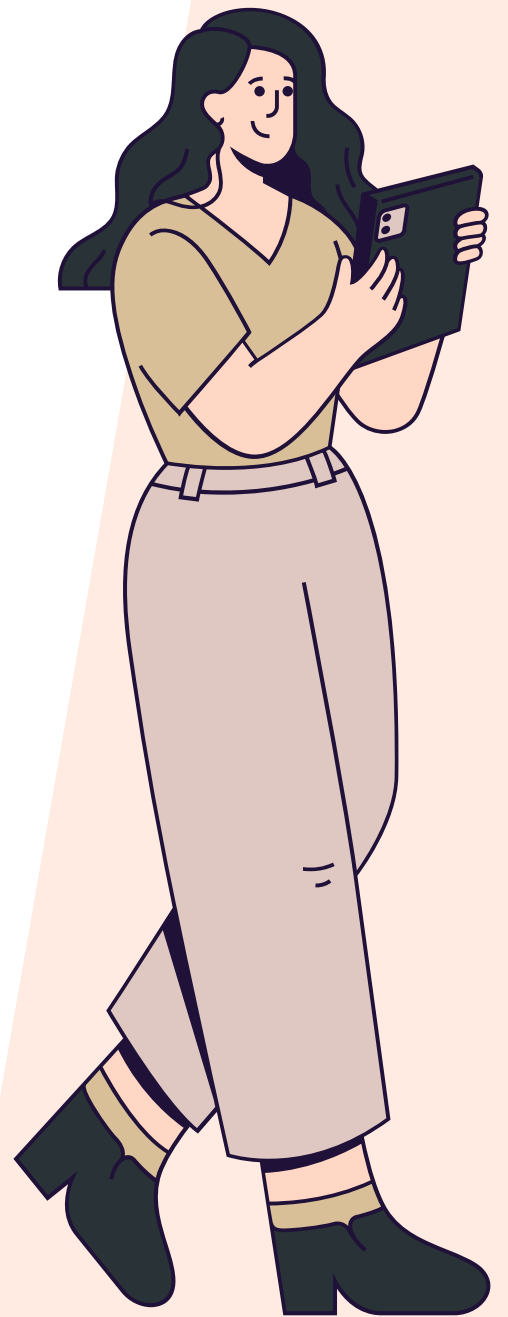


Presentación

Así pues, las viviendas colaborativas aparecen como respuesta a la dificultad de acceso a la vivienda, el envejecimiento poblacional, los cambios en las estructuras de las familias, la precarización y privatización de los servicios destinados a la atención a personas mayores, en situación de dependencia y/o discapacidad, y a la imposibilidad de conciliación que dificulta la posición de la familia como agente principal de los cuidados.

Las viviendas colaborativas se convierten en un instrumento que nos permite recordar que la vivienda es un derecho (no un bien sobre el que poder lucrarse) e intervenir sobre los prejuicios que rodean al envejecimiento y los roles que asignamos a determinados colectivos (personas mayores, en situación de dependencia y/o discapacidad), a través de valores como la autogestión, la toma de decisiones sobre los cuidados a través del modelo de atención centrado en la persona (MACP) y la innovación social.

Con la presente formación se pretende dotar a las profesionales del trabajo social de los conocimientos necesarios sobre estas nuevas soluciones habitacionales y mostrarles como nuestro perfil profesional encaja a la perfección en el proceso de acompañamiento, asesoramiento y creación de una vivienda colaborativa.



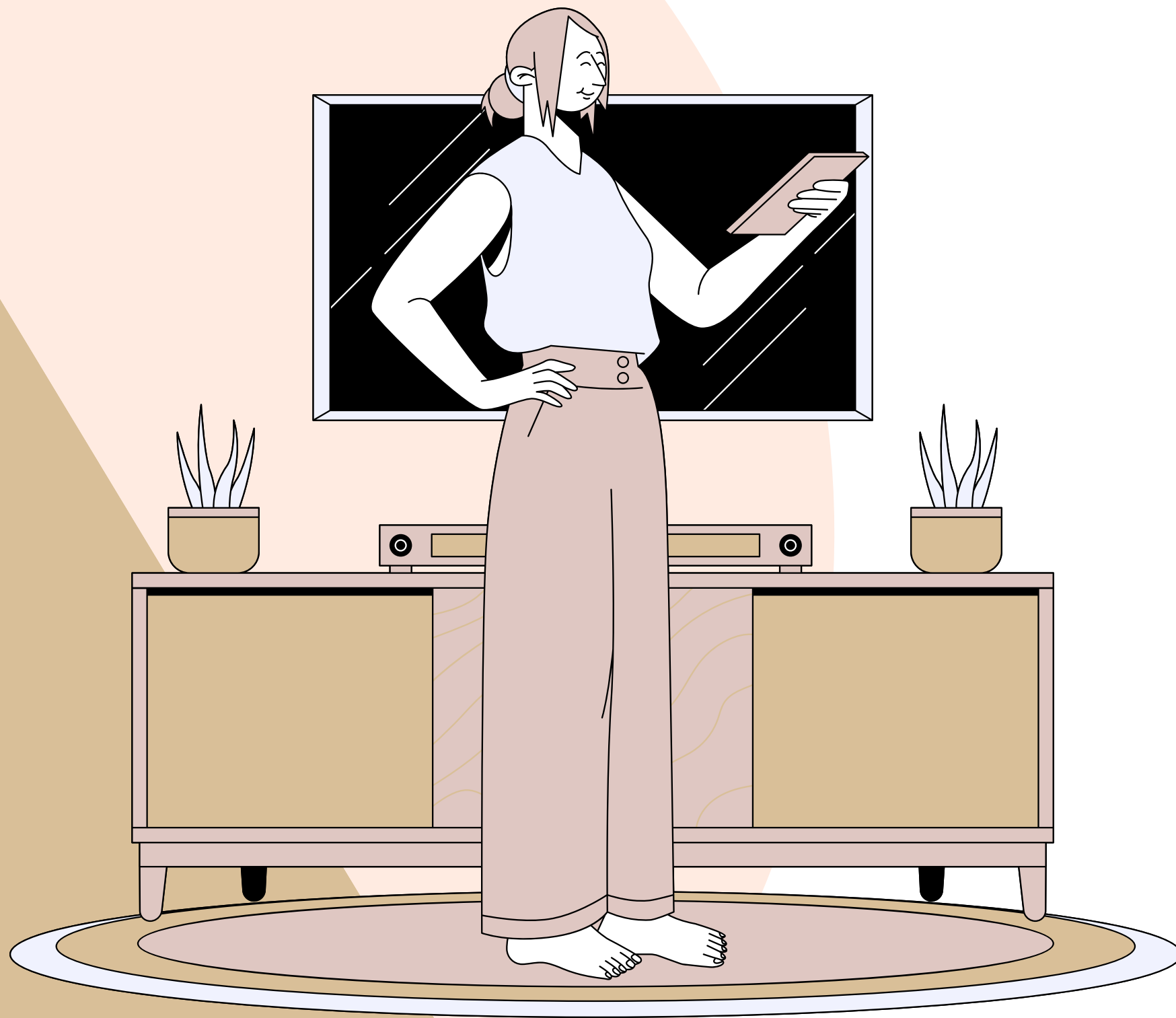
Objetivos



- Identificar los diferentes yacimientos de empleo existentes en el ámbito del trabajo social.
- Dar a conocer a las profesionales del trabajo social las herramientas necesarias para participar en procesos de asesoramiento y creación de viviendas colaborativas.
- Dotar a las trabajadoras sociales de los conocimientos necesarios para el correcto desempeño de sus funciones en procesos acompañamiento, asesoramiento y creación de viviendas colaborativas.

Perfil del alumnado

Profesionales del trabajo social y estudiantes de 4º grado de trabajo social.



Contenido

MÓDULO 1.

MARCO CONCEPTUAL DE LAS VIVIENDAS COLABORATIVAS

10 horas.

MÓDULO 2.

ESTRUCTURA ORGANIZACIONAL DE UNA VIVIENDA COLABORATIVA.

15 horas.

MÓDULO 3.

LAS VIVIENDAS COLABORATIVAS INTERGENERACIONALES.

15 horas.

1.1 Definición y orígenes de las viviendas colaborativas.

1.2 Características comunes del modelo.

1.3 Tipología de las viviendas colaborativas.

1.4 Impacto de las viviendas colaborativas en los ODS.

1.5 El cambio de paradigma.

2.1 Elementos que componen una vivienda colaborativa.

2.2 Modelo de convivencia.

2.3 Forma jurídica: la cesión de uso.

2.4 Financiación del modelo Cohousing.

3.1 Conceptualización.

3.2 Historia de las viviendas colaborativas.

3.3 Antecedentes teóricos.

3.4 Perfil y características de la población mayor en España: las políticas intergeneracionales como eje vertebrador del envejecimiento activo y saludable.

MÓDULO 4.
PROCESO DE CREACIÓN DE UNA VIVIENDA COLABORATIVA.

15 horas.

MÓDULO 5.
APORTES DEL TRABAJO SOCIAL A LAS VIVIENDAS COLABORATIVAS.

15 horas.

MÓDULO 6.
FUNCIONES DE LAS PROFESIONALES DEL TRABAJO SOCIAL EN UNA VIVIENDA COLABORATIVA.

15 horas.

MÓDULO 7.
PRINCIPALES EJEMPLOS DE VIVIENDAS COLABORATIVAS EN EL MUNDO

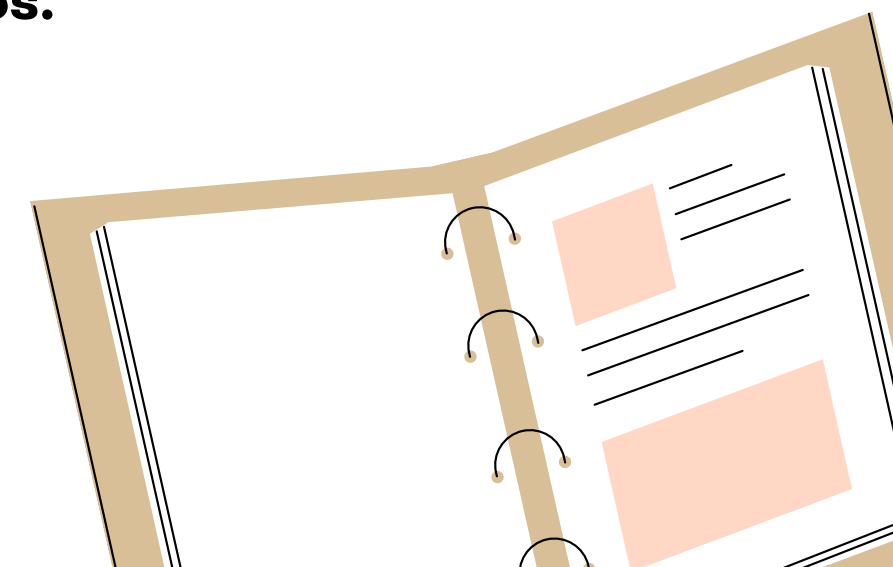
15 horas.

4.1 Características específicas de la vivienda colaborativa.
4.2 Fases de creación de una vivienda colaborativa: el Método Nielsen.

5.1 Trabajo social con personas mayores.
5.2 Trabajo social con grupos.
5.3 Trabajo social comunitario.

6.1 Fase de creación y desarrollo de una vivienda colaborativa.
6.2 Fase de seguimiento de una vivienda colaborativa en funcionamiento.
6.3 Resolución de conflictos y viviendas colaborativas.

7.1 Viviendas colaborativas en Estados Unidos.
7.2 Viviendas colaborativas en Europa.
7.3 Viviendas colaborativas en España.



Metodología

Formación online donde el alumnado podrá trabajar los contenidos formativos mediante los siguientes recursos:



Acceso a temario en formato PDF, lecturas complementarias, contenido audiovisual, cuestionarios de evaluación, ejercicios prácticos y participación activa en los foros donde se propondrán temas de interés para fomentar el debate. Incluye guía primeros pasos Plataforma Moodle.

1



Sistema de evaluación

Para superar el curso, es necesario realizar el cuestionario final de cada módulo donde habrá que contestar correctamente 6 de las 10 preguntas planteadas. El alumnado dispondrá de 10 minutos para ello y un máximo de 3 intentos.

Los módulos 1 y 5 incluyen ejercicios prácticos que deben ser realizados.

La participación en los foros es voluntaria, aunque recomendamos el uso de los mismos para que la formación resulte más enriquecedora, debatir en grupo, compartir dudas, experiencias y generar sinergias.



Calendariización

MÓDULO 1. MARCO CONCEPTUAL DE LAS VIVIENDAS COLABORATIVAS	01 de abril
MÓDULO 2. ESTRUCTURA ORGANIZACIONAL DE UNA VIVIENDA COLABORATIVA.	08 de abril
MÓDULO 3. VIVIENDAS COLABORATIVAS INTERGENERACIONALES.	15 de abril
MÓDULO 4. PROCESO DE CREACIÓN DE UNA VIVIENDA COLABORATIVA.	22 de abril
MÓDULO 5. APORTES DEL TRABAJO SOCIAL A LAS VIVIENDAS COLABORATIVAS.	29 de abril
MÓDULO 6. FUNCIONES DE LAS TRABAJADORAS SOCIALES EN VIVIENDAS COLABORATIVAS.	06 de mayo
MÓDULO 7. PRINCIPALES EJEMPLOS DE VIVIENDAS COLABORATIVAS EN EL MUNDO	13 de mayo

Tutorías

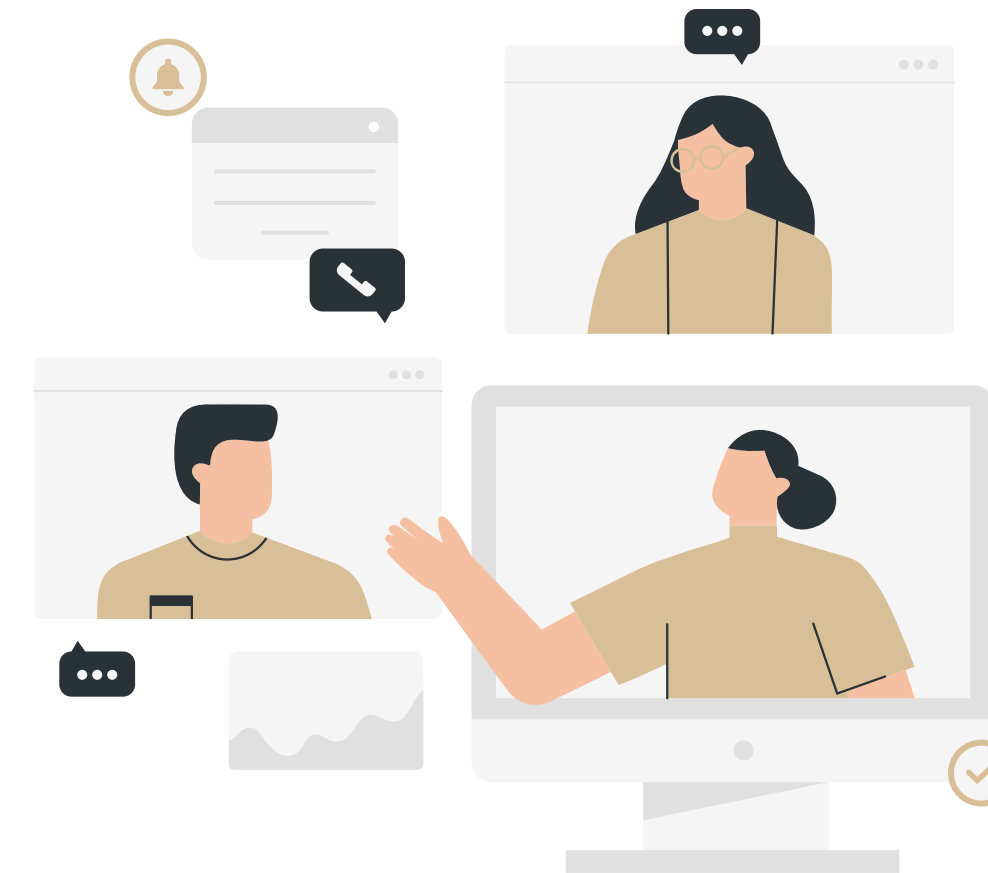
Puedes resolver tus dudas planteando las mismas a través del siguiente mail:
alicercesocial@gmail.com

Si prefieres atención telefónica puedes solicitar una tutoría online en nuestro mail.

Horario de tutorías telefónicas:

Martes (17:00 a 19:00h)

Jueves (17:00 a 19:00h)



Docente



Victoria Abadía Calpena. Trabajadora social. N° Col. 2533 (COTSG).

- Trabajadora Social en ejercicio libre.
- Máster en dependencia, políticas públicas e innovación social de personas mayores (UCM).
- Máster en dirección de centros de servicios sociales (UCM)
- Experta universitaria en mediación familiar y resolución de conflictos.
- Perito social forense.

Fundadora de **Alicerce Social**, gabinete de trabajo social y mediación familiar ubicado en un centro sociosanitario de la ciudad de Pontevedra. Trabajadora social en ejercicio libre y mediadora familiar en **Centro Médico Clipsimed** (Pontevedra).

Trabajadora social y mediadora en **Cohousing Galicia**, entidad facilitadora de proyectos cohousing en Galicia. Trabajadora social en empresas (área Galicia) en **Firma Quattro**.